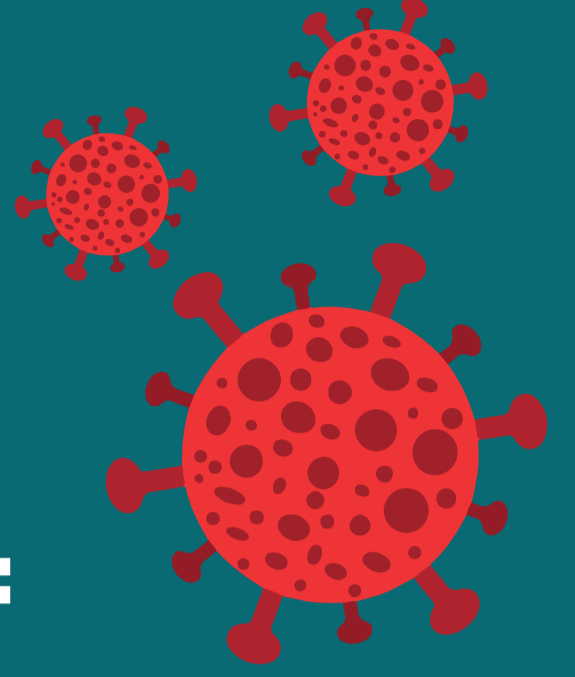


COVID-19

29 Ekim'den itibaren geçerli önemli tavsiyeler:



- Marketlere ve eczanelere yapılması gereken zorunlu ziyaretler dışında mağazalar, alışveriş merkezleri, müzeler, kütüphaneler, havuzlar ve spor salonları gibi insanların bir araya geldiği kapalı ortamlarda bulunmaktan kaçının.
- Toplantılara, konserlere, sergilere, spor antrenmanlarına, maçlara ve yarışmalara katılmaktan herkes kaçınmalıdır. Ancak bu, 2005 veya sonrasında doğan çocuklar ve gençlerin spor antrenmanları için geçerli değildir.
- Birlikte yaşadığınız kişiler dışındaki insanlarla fiziksel temastan mümkünse kaçınılmalıdır. Ayrıca, parti veya benzeri sosyal toplantı düzenlemek veya katılmaktan mümkünse kaçınılmalıdır. Bu tavsiye, sağlık merkezi gibi acil ziyaretler ve sağlık kontrolleri için geçerli değildir. Bununla birlikte, Covid-19 semptomları olanların başkalarıyla yakın temastan kaçınması çok önemlidir.

