

Källsby 1:1

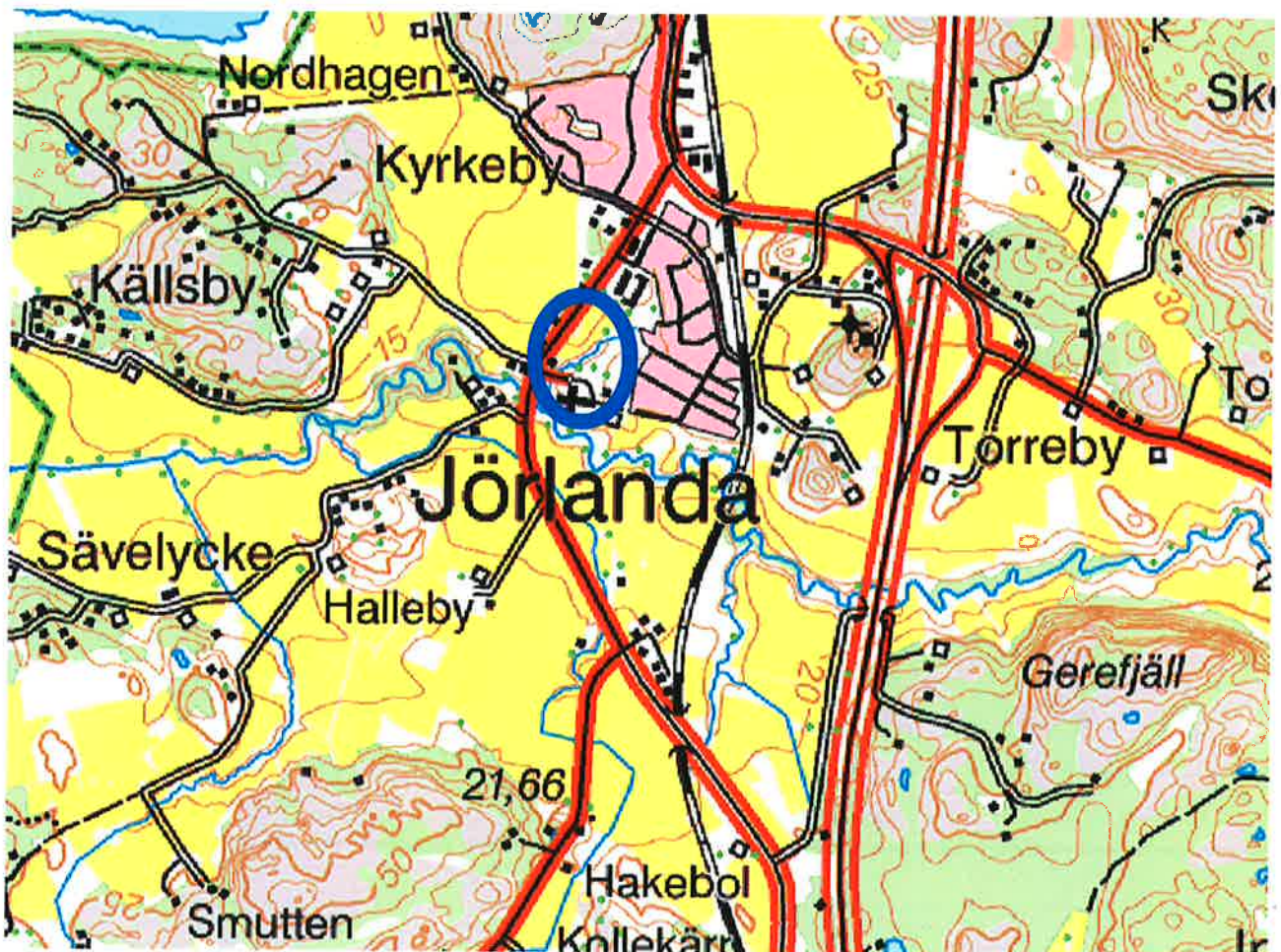
Jörlanda, Stenungsunds kommun
Kontors- och personalbyggnad

Geoteknik

Fält- och laboratorieresultat

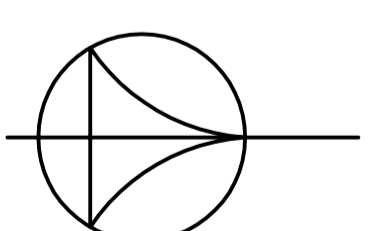
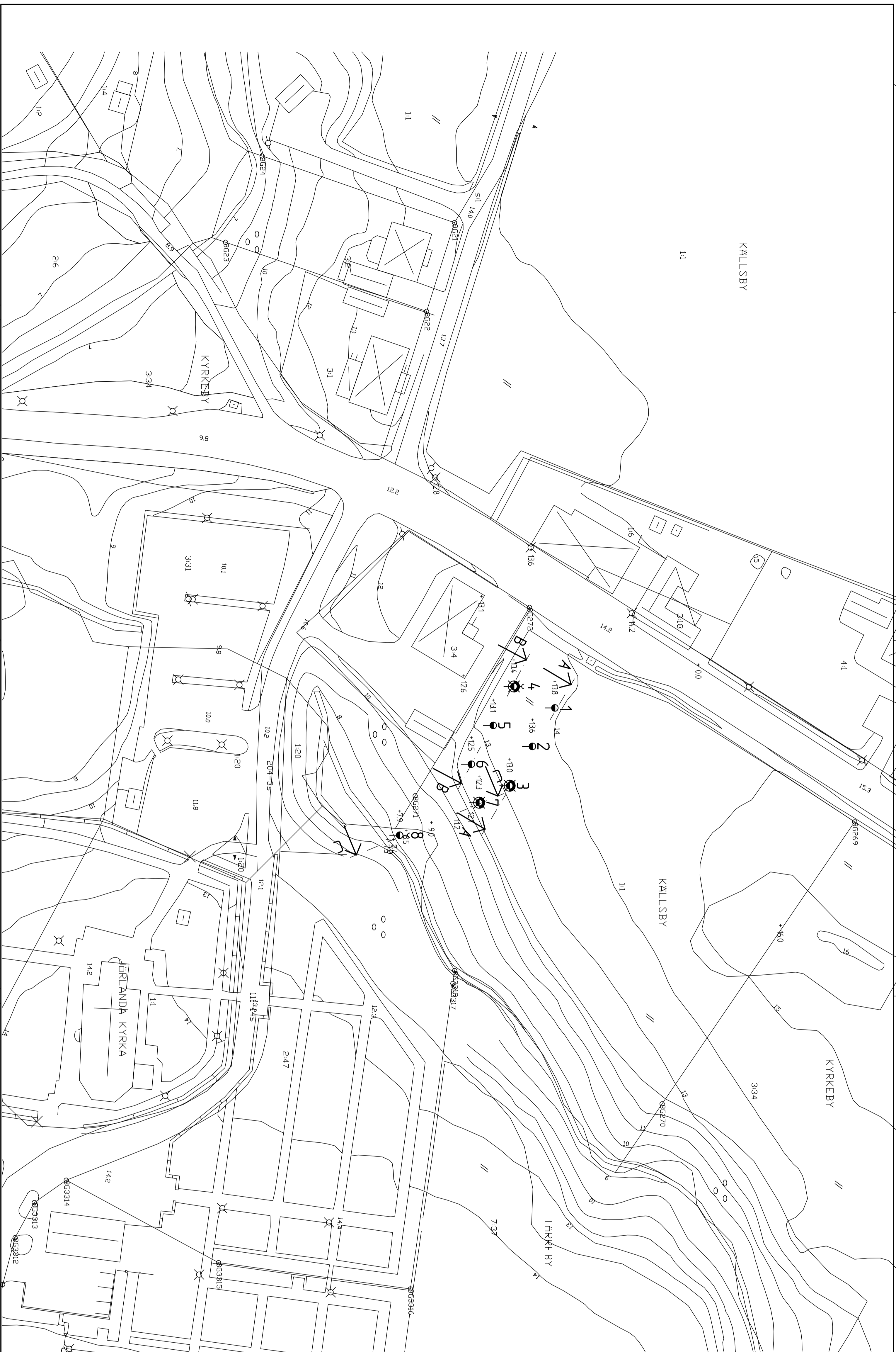
Rapport 2005-11-15

Obs! Enbart undersökningsresultat !



Uppdragsgivare	Solberga Kyrkliga Samfällighet, Jörlanda, Stenungsund
Syfte	Undersökningen syftar till att klarlägga jordlagerförhållanden för att kunna bedöma släntstabiliteten, lämplig grundläggning mm.
Fältarbete	<p>Fältarbetet har utförts under april 2005 och har omfattat:</p> <ul style="list-style-type: none">• trycksondering i 8 punkter• vingprovning typ Nilcon i 3 punkter• upptagning av störda jordprover med 100 mm skruvprovtagare i 3 punkter• installation av öppna rör med filterspets nedförda till friktionsjord under leran i 2 punkter, avlästa vid 2 resp 13 tillfällen (mätning har utförts under april - november 2005) <p>Fältarbetena har utförts med bandvagn Geotech 604D. Vid sonderingarna har 22 mm stål och vriden spets använts. Maximal tryckkraft har varit 6 à 7 kN. För att erhålla större nedträngning har stålen vridits, när enbart tryckning ej varit tillräckligt.</p>
Laboratoriearbete	Laboratoriearbetet som utförts på vårt geotekniska laboratorium har omfattat bestämning av jordart och vattenkvot på de störda proverna. På utvalda prov har även konflytgränsen bestämts.
Utsättning	Utsättning har gjorts från en befintlig byggnad.
Inmätning	Inmätning i plan och höjd har utförts av samtliga undersökningspunkter med totalstation Geodimeter 140 och Geodos. Polygonpunkternas läge och koordinater har erhållits från Stenungsunds kommun. Utgångspunkt i höjd har varit pp 301400 med nivån +15.967 i höjdsystem RH 00. Koordinatsystemet i plan är lokalt.
Utvärdering	Utvärderingar, bedömningar, stabilitetsberäkningar mm. avses att redovisas i ett separat PM.





ANN.
 BETECKNINGAR ENL. SGF-BLAD 1-4
 KOORDINATSYSTEM:
 I PLAN LOKALT
 I HÖJD: RH 00

BETÄN	ANMÄRKNING	STÄM	DATERUM

KÄLLSBY 1:1
 JÖRLANDA, STENUNGSUNDS KOMMUN

PLANERAD BYGGNAD
 GEOTEKNISK UNDERSÖKNING
 PLAN

STÄM	TÄGL	STÄM	STÄM
2005-11-15	U05030		G1

bohussgeo Bohusgårds AB
 Bostängsgatan 76, 451 50 BODEVÄLVA TEL. 0522-344 59

SEKOND
 LARS SJÖSTRÖM
 ÖVERSEDD

TEKNIKLEDARE
 T Thor-Erik
 ANVÄNDNINGSEKONOM
 Bengt Lehting

SKALA 1:500

