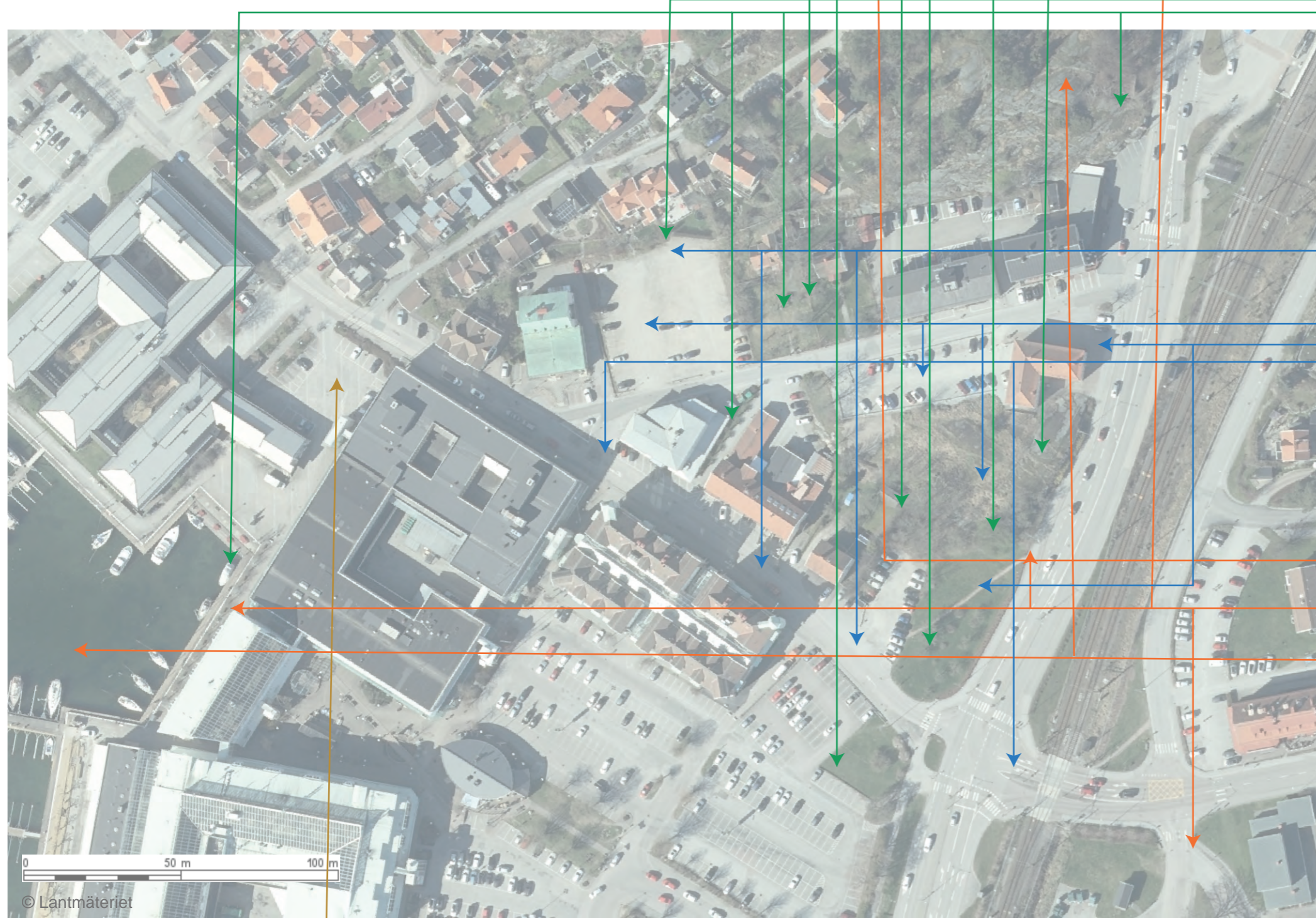


# Inventera & analysera

Ekosystemtjänster Dp.för CW  
 Borgs väg, Stenungsunds kommun.  
 2022-08-17



Blommande träd, buskar, boträd (13), 5 naturvårdsobjekt, 2 rödlistade arter: gråkråka, ask



Spridningsvägar, alléer, häckar, fåglar och polliner-ring.



Stor andel hårdgjorda ytor. Berg och Lerjord, ej infiltrerbar mark.



60-70 ekvivalent ljudnivå i anslutning till Göteborgsvägen



Stor andel hårdgjorda ytor sårbar för värmeböljor Strandvägen lågpunkt skyfall



Sydvästlig vind kan innebära visst potentialt risk



Kaj promenad, gc-väg, nära till Montessoriskolan och Stenungskolan



Havet, domarringen, hälsans stig



Stenungsunds kapell, Kyrkberget



Torghandel, fisk bilen

Kredit illustration ikoner:  
 The New Division/Boverket  
<https://creativecommons.org/licenses/by-nd/4.0/deed sv>

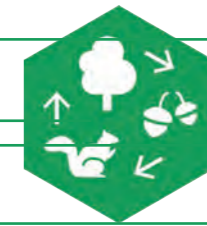
Kredit metod:  
 West  
 Ekosystemtjänstanalys,  
 White arkitekter.

# Gestalta & förvalta

Ekosystemtjänster Dp.för CW  
Borgs väg, Stenungsunds kommun.  
2022-08-17



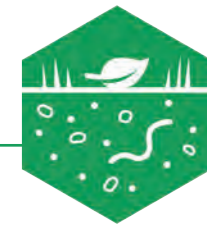
Plantera träd,  
gröna tak



Förstärka  
längs Göte-  
borgsvägen,  
trädplantering  
läng CW  
Borgs väg



Boplatser:  
skydda  
muren, skapa  
ved , holkar,  
regnbäddar



Odling tillför  
jord, förmåga  
att rena  
dagvatten



Skeltjord i  
trädplantering  
för att öka  
infiltrerbar  
mark, gröna  
tak



Gröna  
bullerskärmar  
längs Göte-  
borgsvägen



Träd på norra  
sidan CW  
Borgs väg  
och  
Strandvägen,  
gröna tak  
minska  
värmestress  
Regnbädd  
längs Strand-  
vägen.



Träd och  
häckplanter-  
ing längs  
Göteborgsvä-  
gen och  
Strandvägen  
för att rena  
luften



Planteringar,  
gröna tak.  
Val med  
variation,  
gynna  
pollinering.



Pocketpark  
med boul-  
bana och  
lekplats,  
gc-väg



Förstärka  
koppling med  
havet



Holkar och  
andra  
boplatser



Pocketpark  
med möjlighet  
till olika  
aktiviteter t.ex  
odling för  
generations-  
möten



Plats för  
odling



Återplantering  
av träd som  
ska tas bort

Kredit illustration ikoner:  
The New Division/Boverket  
<https://creativecommons.org/licenses/by-nd/4.0/deed.sv>

Kredit metod:  
West  
Ekosystemtjänstanalys,  
White arkitekter.